

SUPPORT JACKET

NEW Place2.7

少し先の未来を

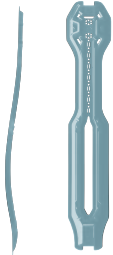


もっと着楽に

SUPPORT JACKET Place2.7

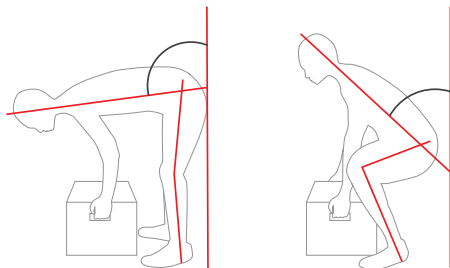
Bb+ (バックボーンプラス) 理論

背骨から骨盤にかけ、もう一つの体幹を生み出すために「第二の背骨 Bb+ (バックボーンプラス)」を独自開発。人の背骨と同じアーチと適度な可動性により、椎間板の圧力増加を抑制し、負担の少ない姿勢角度をキープさせることで、作業姿勢における理想的なカタチを創ります。



腰や身体をアシストする仕組み

腰の悩みの原因は、頻繁な持ち上げ動作やかがみ姿勢とされています。日常作業で避けられない悪い姿勢を理想的な姿勢に導き、腹筋や背骨などの筋肉を正常に機能させ、身体にやさしく腰の負担を軽減します。



悪い姿勢

良い姿勢

人間工学に基づく製品開発

2,000社を超える現場のニーズ・意見を基に金沢大学と共同研究を実施。装着者目線で荷物の上げ下ろしや作業、中腰・前傾姿勢での作業時に腰や身体への負担がかかりにくい姿勢に着目。サポートジャケット独自機能を搭載したアシストスーツを開発しました。

※サポートジャケット®はユーピーアール株式会社の登録商標です。

サポートジャケット 独自機能

フォームナビ機能



独自開発のバックボーンが背骨と腰の理想的な姿勢へと誘導します。また、作業に伴う前かがみの姿勢を抑える事で背中や腰にかかる大きな負担を軽減します。

ランバーサポート機能



腰を安定、保護するための大きなベルトにより背骨と腹筋、背筋を包み込む事で腹圧が保たれ、装着する事により作業時の腰や背骨への負担を軽減します。

マッスル機能



ひざから腰にかけて、脚の筋肉補助を目的としたマッスルベルトを装着。装着する事で作業時における前屈姿勢や起き上がりの力を補助し、負担が軽減されます。

ひざベルト機能



独自開発のXパターンにしました。ひざを上下で包み込む仕様はそのままに、ひざにかかる上方向の力を抑制。

あらゆる作業時に効果を発揮

直立

前傾

前かがみ

中腰

しゃがみ

物流業

製造業

流通・加工業

農業

介護・医療

建築業

飲食・調理業

警備業

清掃業

サービス業

SUPPORT JACKET Place2.7

サイズ表 (男女兼用)

サイズ(cm)	M	L	LL
身長	162-172	168-178	174-186
腰回り※ (腰骨の周囲)	86-98	92-104	98-110

※ご注意 ウエスト(一番細い部分)周囲ではありません

カラー

グレー

素材表示

・ナイロン ・ポリエステル ・ポリウレタン ・POM ・シリコン ・ポリプロピレン(バックボーン)

提供先



小林株式会社

KOBAYASHI
〒090-0818

北海道北見市本町5丁目9番15号
<https://www.kobayasi.co.jp/>

TEL 0157-24-1111

FAX 0157-24-1186



公式ホームページ
<https://www.kobayasi.co.jp/smarts/index/93/>



ランディングページ
<https://place27.vercel.app/>

製品に関するお問い合わせは



豊田弘前事務機器商会

本社(弘前) TEL:0172(27)7111 FAX:0172(28)0684

支店(五所川原) TEL:0173(35)1425 FAX:0173(35)0623

お気軽にお問い合わせください。